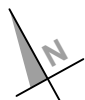
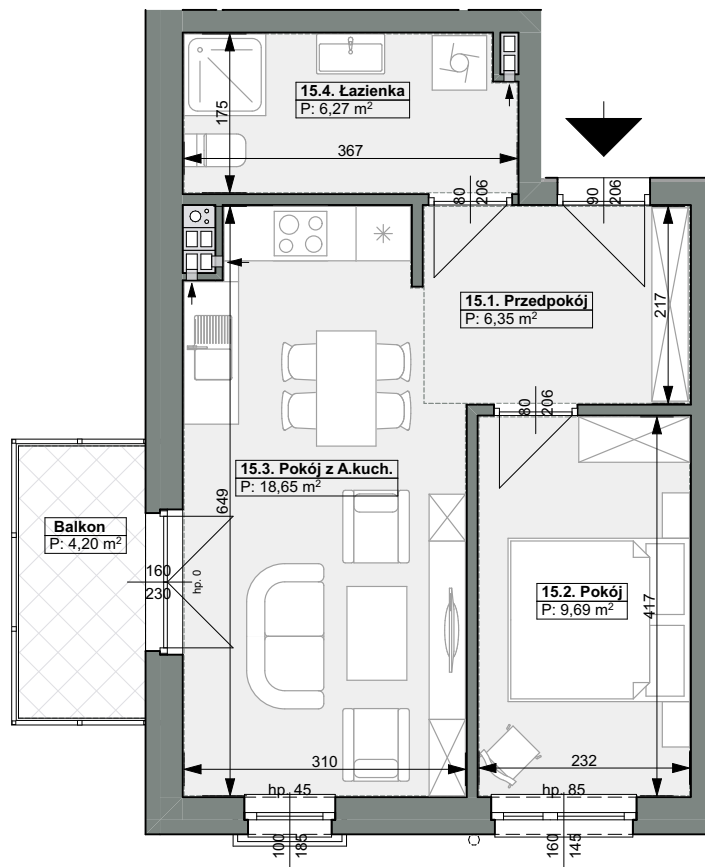


Zabudowa Mieszkaniowa Wielorodzinna przy ul. Barlickiego 2G w Świnoujściu
BUDYNEK NR2 - PIERWSZY ETAP INWESTYCJI



LOKAL MIESZKALNY NR15 pow. 40,96 m²
 (kondygnacja: pierwsze piętro)



15.1. Przedpokój	6,35 m ²
15.2. Pokój	9,69 m ²
15.3. Pokój z aneksem kuch.	18,65 m ²
15.4. Łazienka	6,27 m ²
40,96 m²	
Balkon	4,20 m ²

